

RECSA
coat WRC



FICHA TECNICA

Membrana elastomerica mono-componente de poliuretano, de aplicación líquida para impermeabilizar

IMPERMEABILIZANTE POLIURETANICO DE ULTIMA GENERACION

HACE TU CASA
100% SUMERGIBLE

RECSA
NUEVO **coat** WRC

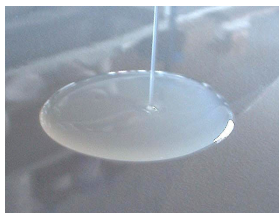
- DESCRIPCION RECSACOAT WRC Es un material líquido a base de un

DISTRIBUYE Y COMERCIALIZA



HAYCE

Av. Rivadavia 5573 P 10 D 2 (C1424CEK) Capital Federal - Buenos Aires - Argentina
Telefax.: (54) (11) - 4549 2984 (54) (02320) 430 735
Nextel ID: 577 * 3766



Membrana elastomerica mono-componente de poliuretano, de aplicación liquida para impermeabilizar

elastómero puro de poliuretano, al ser líquido puede aplicarse sobre cualquier superficie, consiguiendo una membrana continua, elástica, resistente a la intemperie y de excelente adherencia, de un solo componente, de curado por humedad, diseñado para formar una fuerte membrana de hule impermeable al agua

• **VENTAJAS**

Fácil aplicación, producto de un solo componente que puede usarse directamente del recipiente.

No requiere de catalizadores, cura por medio de humedad.

No requiere imprimación en la mayoría de los casos, pero puede utilizarse el RECSADUR L 75

Excelente adherencia sobre todo tipo de superficies: concreto, piedra, ladrillo, bloca de cemento, madera, metal, asbestos, y la mayoría de las otras superficies.

Aplicación en frío por medio de spray, brocha, rodillo o llana.

Alta resistencia a la intemperie y UVB.

Alta resistencia a la química. Agua salada, álcalis, petróleo, aceite, ácidos no fuertes, lluvia ácida, etc...

TABLA DE RESISTENCIAS QUIMICAS		
AGENTE	CONDICIONES	RECSA coat WRC
AGUA DESTILADA	24 HS 25°C	SIN CAMBIOS
	24 HS 60°C	SIN CAMBIOS
AGUA DE MAR	24 HS 25°C	SIN CAMBIOS
	24 HS 60°C	SIN CAMBIOS
NaOH (Hidroxido de sodio)	1 M 24 HS 25°C	SIN CAMBIOS
HCl (Acido Clorhidrico)	6 M 24 HS 25°C	PEQUEÑO DETERIORO
	6 M 24 HS 60°C	PEQUEÑO DETERIORO
	0,1 M 24 HS 25°C	SIN CAMBIOS
	0,1 M 24 HS 60°C	PEQUEÑO DETERIORO
ACETONA	24 HS 25°C	GRAN DETERIORO
ACETATO DE ETILO	24 HS 25°C	DETERIORO MODERADO
ACEITE DE MOTOR	24 HS 25°C	SIN CAMBIOS

Alta resistencia a temperaturas extremas (comprendidas entre -40°C y + 80°C).

DISTRIBUYE Y COMERCIALIZA



HAYCE

**Membrana elastomerica mono-componente de poliuretano, de aplicación liquida para impermeabilizar**

Alta resistencia a la abrasión y a la tensión. Gran elasticidad.

Las propiedades superiores de flexibilidad y elongación permiten la expansión y contracción con el sustrato, sin reventarse o hacerse quebradizo.

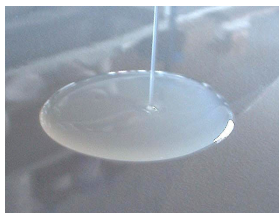
La membrana es totalmente impermeable y resiste el contacto permanente con el agua.

Permite la difusión del vapor.

- **APLICACIÓN** Producto monocomponente que puede aplicarse con rodillo, brocha y pistola airless, sin necesidad de imprimación.

Puede aplicarse en tiempo frío, húmedo. La lluvia antes de su secado total no afecta a la calidad de la membrana, si bien la fuerza del impacto puede dejar marcas "cráteres" en la película, pudiendo ser necesaria la aplicación de otra capa para la regularización.
- **USOS RECOMENDADOS** Cubiertas, terrazas, balcones y tejados
Depósitos de agua y canales de irrigación
Plataforma de puentes y cementos
Tejados delgados de metal o fibra-cemento
Membranas de asfalto y EPDM
Baños y zonas húmedas
Parkings y estadios
Muros enterrados
- **LIMITACIONES** Los recipientes que se hayan abierto deben usarse en un plazo de uno o dos días pues es un producto que reacciona con la humedad. Se endurece cuando está expuesto al aire. Todas las superficies deben estar completamente libres de materias extrañas y secas.
- **SOPORTES RECOMENDADOS** Hormigón, cemento, mosaico, fibra-cemento, baldosas, rehabilitaciones de acrílicos y asfalto, madera, metal oxidado, acero galvanizado.
- **CONDICIONES DE APLICACIÓN AL SOPORTE (Estándar)**
Dureza: R28=15MPA
Humedad: W<10%
Temperatura: De 5a.C. a 35a.C.
Humedad relativa: <85%
- **DATOS TECNICOS**

DISTRIBUYE Y COMERCIALIZA**HAYCE**



Membrana elastomerica mono-componente de poliuretano, de aplicación liquida para impermeabilizar

Fuerza de tensión	21 Kg./cm2
Elongación última	1000%
Grado de dureza A	15
Resistencia al despellejamiento en el concreto	20 PILI
Transmisión del vapor de humedad Grañís	0.0046
Tiempo de curado	24 horas entre capas

- **CONSUMO** El rendimiento del producto es de 1,5 a 2 LT. m2 a 1,4 Mm. de grueso, aplicado en 2 capas.
- **PRESENTACION** Envases de 20 LTS. (23 Kg.)
- **COLORES** Blanco, Gris, Negro. (Otros colores consultar)
- **CONSERVACION** 12 meses a una temperatura de 5a.C. a 25a.C. en sitios secos. Si el cubo es abierto debe ser usado inmediatamente
- **LIMPIEZA** La limpieza de los materiales se realiza con diluyente para poliuretano



La información y datos técnicos que aparecen en la presente son de carácter orientativo y están sujetos a posibles modificaciones sin previo aviso. Están basados en nuestra experiencia y conocimientos actuales y en usos y aplicaciones habituales del producto. Los valores especificados pueden sufrir algunas variaciones en función de condiciones de puesta en obra, tolerancias de fabricación, ensayos realizados etc. Por esta razón nuestra garantía se limita exclusivamente a la calidad del producto suministrado.

Para cualquier aclaración o ampliación consulte nuestro Departamento Técnico al. (54) 11 4549 2984 - info@hayce.com

DISTRIBUYE Y COMERCIALIZA



HAYCE

Av. Rivadavia 5573 P 10 D 2 (C1424CEK) Capital Federal - Buenos Aires - Argentina
Telefax.: (54) (11) - 4549 2984 (54) (02320) 430 735
Nextel ID: 577 * 3766